

Chasse au lion Sculpture française



Parcours
Jeux
1h00



© 2019 the initials CD. Tous droits réservés

Les réponses

1. Le lion de saint Marc
Le lion symbole de saint
Marc /// l'aigle qui tient
l'évangile celui de saint
Jean /// le taureau celui
de saint Luc /// l'homme
représentant saint
Mathieu
2. Le lion veille
Relie chaque animal à ce
qu'il symbolise et à la
personne auprès de qui il
sera représenté
Lion = Chevalier/
courage
Chien = Femme/ fidélité
Licorne = Jeune fille/
pureté
3. Le lion vaincu par
David
Le lion /// son bâton de
berger /// sa fronde ///
une pierre /// l'épée de
Goliath /// et sa tête

4. Le lion de Némée
Les pattes de la peau de
lion de Némée
recouvrant la cuirasse et
faisant office de manteau
/// la massue /// les
flèches
5. Combat de fauves
Un plateau pour orner le
centre de la table, où l'on
placait les salières, boîte
à épices, sucrier.
6. Un combat inégal
La morphologie et
l'attitude du lion, d'une
précision extraordinaire
/// La tension des
muscles /// les épais des
poils /// les griffes sorties
plaquant le serpent au
sol

Le roi des animaux a été privilégié par les artistes en raison de son aspect impressionnant et de sa force.

Son image traverse les siècles.

Dans la bible et la mythologie, il est utilisé pour montrer la supériorité des dieux ou de Dieu.

Au moyen-âge, où personne n'a jamais vu de lion, c'est un animal fabuleux, symbole de la supériorité de Dieu, allégorie de la force.

A son état sauvage, il redevient redoutable, et certaines sculptures vont le montrer s'attaquant à des bêtes ou à des hommes.

Ses différentes représentations vont nous permettre de nous familiariser avec les différents styles de sculpture.

🌀 **DEPART** Entrez dans l'aile Richelieu. Tournez à gauche pour rejoindre la cour Marly (102-1-Richelieu). Montez l'escalier. Sur la terrasse supérieure, allez à gauche et, dans le vestibule de l'escalier, entrez à droite dans la salle 200-0-Richelieu où est présenté le début de la sculpture du Moyen-Age. La sculpture se trouve en face devant la fenêtre, c'est la premier chapiteau en partant de la gauche.



1. Le lion de saint Marc

Ce double chapiteau est de l'art Roman (XI-XIIème). Les formes sont très simple car son rôle est d'enseigner la parole de Dieu aux fidèles qui ne savent pas lire.



Il y a quatre animaux représentés. Ils symbolisent les évangélistes (ceux qui ont écrit la vie de Jésus dans les évangiles) et ont tous des ailes. Ils sont appelés le « tétramorphe » de tétra qui veut dire « quatre » en grec, et morphe la « forme ».

Sauras-tu retrouver ces quatre animaux ?

- ☐
- ☐
- ☐
- ☐

🌀 Dirigez vous ensuite vers la salle 205-0-Richelieu, tournez à droite, continuez tout droit : la sculpture se trouve à l'entrée de la salle 209-0-Richelieu.



2. Le lion veille

Le lion veille gisant des entrailles de Charles IV

A cette époque la

représentation du lion devient plus réaliste car les artistes pouvaient les observer dans les ménageries des rois de France. Au Moyen-Âge, le lion évoque le courage et la force.



On le voit souvent auprès des tombeaux pour protéger les défunts, on retrouve aussi d'autres animaux selon ce que l'on veut symboliser.

Relie chaque animal à ce qu'il symbolise et à la personne auprès de qui il sera représenté

- Lion □ . □ Jeune fille/ pureté
- Chien □ . □ Chevalier/ courage
- Licorne □ . □ Femme/ fidélité

Allez jusqu'à la salle 214-0, prenez à gauche du mur central de la salle. La sculpture représentant David se trouve derrière, sur la droite



5. Chasse au lion

Deux cavaliers arabes tuant un lion - Barye

Cette sculpture est dérivée de Chasse aux lions, un ensemble destiné à la réalisation d'un grand surtout. Les cavaliers enturbannés luttent avec acharnement contre un lion. Le sculpteur Barye se passionne pour l'étude des animaux. Avec son ami Eugène Delacroix, il observaient et dessinaient inlassablement les fauves au jardin des plantes pour restituer fidèlement leur attitude.

D'après toi, qu'est-ce qu'un surtout ?

- Des sculptures que l'on posait sur toutes les autres
- Un plateau pour orner le centre de la table, où l'on plaçait les salières, boîte à épices, sucrier.

Retournez sur vos pas pour sortir des salles, rejoignez le lion en bronze qui se trouve face à vous sur le palier



3. Le lion vaincu par David

David vainqueur de Goliath - Franqueville

Ce style est appelé

Renaissance et vient de la manière de Michel-Ange. Il se caractérise par des formes étirées, des poses compliquées, une torsion des corps pour multiplier les points de vue.

Le jeune berger David, futur roi de Jérusalem, tuait les lions qui s'attaquaient à son troupeau de brebis. Un jour, il rencontre le géant Goliath qui le défia en duel. David accepte le combat en ayant pour seule arme son bâton de berger et sa fronde. Il lança alors une pierre qui atteignit directement Goliath au front. Le géant s'effondra, et David s'empara de son épée pour lui trancher la tête. Sauras-tu retrouver ici les 6 différents éléments de cette histoire ? Tu peux les colorier.



Continuez tout droit jusqu'au dans la salle 217-0. Sortez par la porte sur la droite qui donne directement sur la cour Marly, la Renommée se trouve devant vous

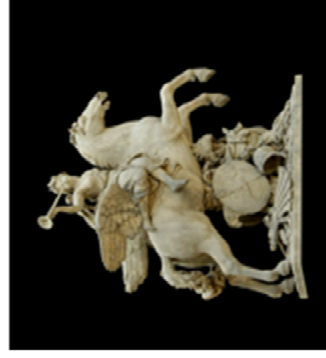


4. Le lion de Némée

Renommée chevauchant Pégase - Coysevox

Ce style qui domine au XVIIIème siècle est dit classique. Comme à la Renaissance, il s'inspire de l'Antiquité. C'est un style sage et équilibré au service des rois qui aiment se comparer à Hercule ou aux grands conquérants des temps anciens. Hercule, auquel Louis XIV s'identifie, est un héros de l'antiquité célèbre pour sa force. Il a tué le lion de Némée pour sa peau qui l'a rendu invincible. C'est le premier de ses 12 travaux.

Retrouveras-tu ici les 3 éléments évocateurs d'Hercule ?



Traversez la cour Marly, traversez la cour Puget, montez sur la terrasse supérieure et prenez l'escalier à droite vers la salle 224-0. Rejoignez la salle 226-0. La sculpture est présentée dans une cage de verre)



6. Un combat inégal

Lion au serpent - Barye

Pour la première fois nous sommes en face d'un lion grandeur nature en bronze. Le bronze ne se sculpte pas comme la pierre. C'est un métal fondu qui se coule dans un moule. Cette œuvre évoque la Monarchie de Juillet, proclamés en 1830. Le lion étant le signe astrologique du mois de juillet, ce serait un hommage à Louis-Philippe. La monarchie représentée par le lion, écrase le serpent, symbole du mal et des ennemis du roi. Cette œuvre est de style romantique. Les artistes trouvent leur sujet dans des faits divers, l'actualité, la nature. Ils redécouvrent la nature vierge et indomptée et représentent les animaux dans leur état originel, sauvage et violent,

Ce bronze est très réaliste. Décris ce qui te donne l'impression que ce lion est réel ?



Pour rejoindre la pyramide, prenez les escalators derrière à vous, et tournez à droite vers la sortie.